



UNIVERSITÀ  
CATTOLICA  
del Sacro Cuore

# Le Facoltà della Cattolica





UNIVERSITÀ  
CATTOLICA  
del Sacro Cuore

# ECONOMIA - Milano e Roma

## Tratti distintivi

**Visione** globale dell'**economia** dal particolare al generale

Al **servizio dell'uomo**

Grandi **maestri**

Attenzione alla **cultura di base**

Contatto con il **mercato** e le **imprese**

**Apertura internazionale**





UNIVERSITÀ  
CATTOLICA  
del Sacro Cuore

## ECONOMIA - Milano e Roma

### Offerta formativa

Facoltà	Corsi di laurea triennale	Modalità di ammissione	
<b>Economia</b>	<ul style="list-style-type: none"><li>▪ Economia e gestione aziendale (diurno e tardo-pomeridiano-serale)</li><li>▪ Economia e legislazione d'impresa</li><li>▪ Economia delle imprese e dei mercati</li><li>▪ <i>Economics and Management</i></li></ul>	Prova di ammissione <b>1.610</b> posti	MILANO
<b>Interfacoltà Economia Lettere e filosofia</b>	<ul style="list-style-type: none"><li>▪ Economia e gestione dei beni culturali e dello spettacolo</li></ul>	Prova di ammissione <b>230</b> posti	
<b>Interfacoltà Economia Medicina e chirurgia</b>	Economia e gestione dei servizi Profili in: <ul style="list-style-type: none"><li>- Servizi professionali (in convenzione)</li><li>- Management per la sanità</li><li>- Management per l'impresa</li></ul>	Prova di ammissione <b>230</b> posti	ROMA

**I bandi di ammissione vengono pubblicati sul sito [www.unicatt.it](http://www.unicatt.it) nel mese di gennaio**  
**Date dei test 2018 febbraio, aprile, maggio luglio, settembre**

Centrale è la formazione nelle discipline di base delle aree economica, giuridica, aziendale e quantitativa. I piani di studio delle lauree triennali prevedono un percorso di quattro semestri comune a tutte le lauree, tranne che per il corso di laurea in Economia e gestione dei beni culturali e dello spettacolo e per il corso in Economia e gestione delle imprese, delle aziende e dei servizi sanitari, che per le loro peculiarità ed in quanto corsi Interfacoltà, hanno piani di studio specifici.



### Modalità di erogazione

- 48 quesiti con 4 opzioni di risposta
- Tempo a disposizione: 1 ora

### Contenuti

Si tratta di un test di valutazione delle conoscenze di base suddivisi in 4 aree:

- Logica(12 quesiti)
- Comprensione testuale (12 quesiti)
- Lingua inglese (12 quesiti)
- Matematica (12 quesiti)

### Periodo di svolgimento Determinazione punteggio finale

- Più sessioni: febbraio, aprile, maggio, luglio e settembre

Il punteggio finale utile per l'ammissione è determinato, oltre che dal risultato del test scritto, da:

- Voti di III e IV anno in italiano, matematica, storia, prima lingua straniera
- Certificazioni informatiche (ECDL) e linguistiche



UNIVERSITÀ  
CATTOLICA  
del Sacro Cuore

# ECONOMIA - Milano e Roma

## Sbocchi professionali

Economia e gestione aziendale  
Economia e legislazione d'impresa



### ESPERTO DELLA GESTIONE IN AZIENDA

- management ■ finanza aziendale ■ gestione delle imprese
- contabilità e bilancio ■ marketing e vendite ■ comunicazione e pubblicità
- consulente fiscale e del lavoro ■ tecniche di gestione basate su tecnologia Internet

Economia delle imprese e dei mercati



### ECONOMISTA PURO

- finanza e mercati ■ imprese e settori produttivi
- mercati internazionali ■ consulenza d'impresa

Economia e gestione dei beni culturali  
e dello spettacolo



- organizzazione e gestione enti/aziende del settore dei beni culturali e dello spettacolo, turistico-culturale ■ gestione progetti, manifestazioni e festival
- general management
- gestione finanziaria e fund raising

*Economics and Management\**  
(\*richiesto B2 di inglese)



- professional and managerial careers in internationally-oriented companies, in different industries (manufacturing, services, consulting, finance, insurance, governmental institutions), in different roles (marketing and sales, operational processes, finance, HR, administration, etc.)
- research careers, with special reference to international issues
- careers in international and transnational institutions

Economia e gestione dei servizi  
(attivo a Roma)



- consulenza fiscale e contabile ■ management ■ management sanitario
- controllo di gestione ■ organizzazione e gestione delle aziende sanitarie
- gestione sistemi informativi aziendali
- marketing



- **Entirely taught in English.** The access to the English profiles in Management and Economics (Bachelor in Economics and Management) is limited to 100 students in total.
- **Students coming from different countries** actively participate in a stimulating multicultural environment, based on a network of visiting professors and international firms or institutions.
- **Teaching methods are rigorous, interactive and challenging.** Traditional lessons, essays and exams are mixed with case discussions, business simulations, and practical sessions in order to get both a thorough understanding of theoretical issues and a positive attitude to work as a team on decision making and cope with real-life problems.
- Students are **evaluated both on their work in progress** (homework, intermediate test) and on their level of knowledge at the end of each course (final test).

### 1<sup>st</sup> QUARTER

- Classes (SEP-OCT)
- Mid-term (OCT)
- Classes (NOV-DEC)
- Final test (DEC)

### 2<sup>nd</sup> QUARTER

- Classes (GEN-FEB)
- Mid-term (FEB)
- Classes (FEB-MAR)
- Final test (MAR)

### 3<sup>rd</sup> QUARTER

- Classes (APR-MAY)
- Mid-term (MAY)
- Classes (MAY-JUN)
- Final test (JUL)



UNIVERSITÀ  
CATTOLICA  
del Sacro Cuore

# SCIENZE BANCARIE, FINANZIARIE E ASSICURATIVE – Milano

## Tratti distintivi

Ricerca di livello internazionale

**Economia**  
dal punto di vista della finanza

**Competenze specialistiche**  
nell'economia degli intermediari  
e dei mercati finanziari,  
nel settore delle aziende di  
assicurazione e previdenza  
e nelle scienze  
statistiche e attuariali



UNIVERSITÀ  
CATTOLICA  
del Sacro Cuore

# SCIENZE BANCARIE, FINANZIARIE E ASSICURATIVE

## Milano

### Offerta formativa

Facoltà

**Scienze bancarie  
finanziarie e  
assicurative**

Corsi di laurea triennale

▪ **Economia dei mercati e  
degli intermediari finanziari**

Modalità di ammissione

- I fase (mesi invernali) colloquio motivazionale per V superiori con media di voti di IV classe pari o superiore a 7/10
- II fase (estate) cronologico scaglionato con voto di diploma almeno pari a 70/100
- III fase cronologico semplice

**230 posti**

Combinazione fra una solida base di economia aziendale, economia politica, metodi quantitativi e preparazione giuridica, sviluppi e approfondimenti che riguardano i fenomeni finanziari in generale e la gestione degli “intermediari finanziari” (banche, assicurazioni, società di gestione del risparmio, società di intermediazione mobiliare, ecc.)





UNIVERSITÀ  
CATTOLICA  
del Sacro Cuore

# SCIENZE BANCARIE, FINANZIARIE E ASSICURATIVE - Milano

## Sbocchi professionali

Sbocchi  
professionali

- Manager istituzioni finanziarie (banche, assicurazioni e altri intermediari finanziari)
  - risk manager
  - asset manager
  - compliance audit
- Consulente finanziario
- Consulente assicurativo e previdenziale
- Attuario
- Analista finanziario
- Financial advisor in studi legali
- Analista e ricercatore in autorità di vigilanza e di mercato

... in ambito nazionale e internazionale



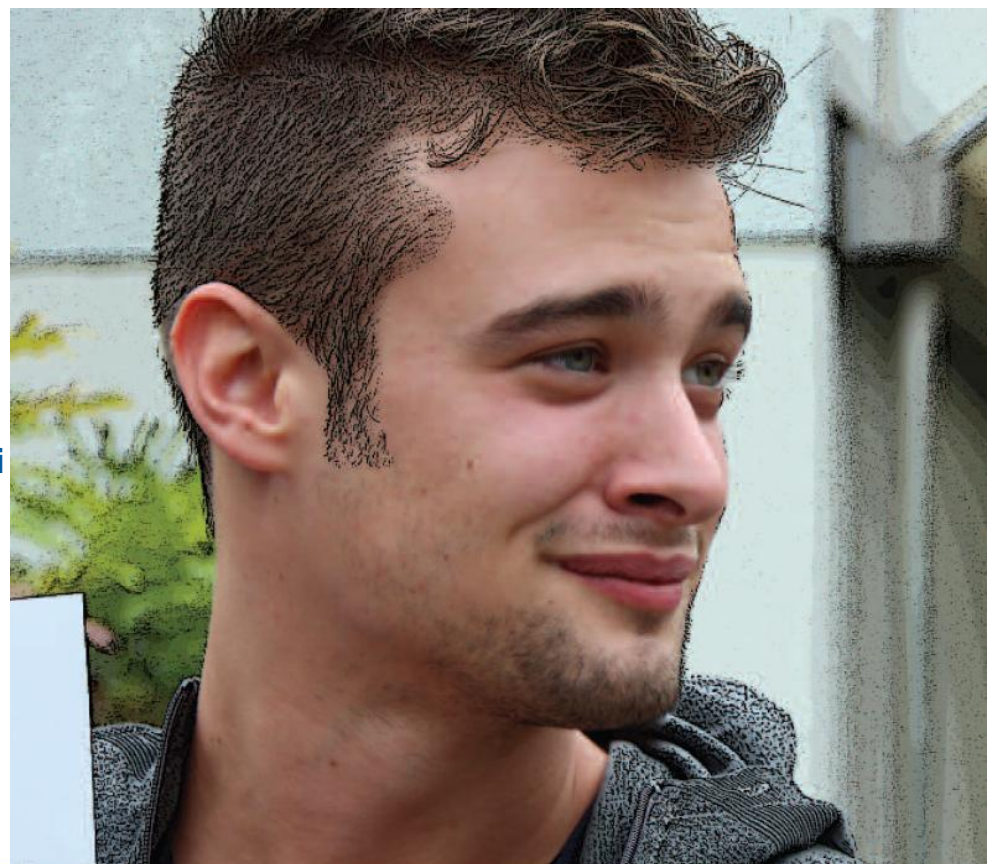
UNIVERSITÀ  
CATTOLICA  
del Sacro Cuore

# ECONOMIA e GIURISPRUDENZA Piacenza-Cremona

## Offerta formativa – ECONOMIA

### Tratti distintivi

- **Varietà dell'offerta formativa** (*Corsi di Laurea, Curricula e profili di specializzazione*)
- **Didattica interattiva basata su un forte coinvolgimento degli studenti** (*lavori di gruppo, business game, case histories aziendali, laboratori, attività di problem solving, etc.*)
- **Programmi e scambi internazionali** (*“Double Degree”, Erasmus, visiting professor, etc.*)
- **Rapporti consolidati con il mondo del lavoro** (*lezioni «manageriali», stage, Career Day, visite aziendali, etc.*)
- **Adeguamento dei contenuti degli insegnamenti ai fabbisogni professionali del mercato del lavoro**
- **Ambiente di studio ospitale e stimolante** (*aule confortevoli, attrezzature didattiche moderne, biblioteca, laboratori informatici, attrezzature sportive, alloggi, mensa, etc.*)
- **Servizio di «placement» per l'inserimento dei laureati nel mondo del lavoro**





UNIVERSITÀ  
CATTOLICA  
del Sacro Cuore

# ECONOMIA e GIURISPRUDENZA Piacenza-Cremona

## Offerta formativa – ECONOMIA

### Corso di laurea triennale in ECONOMIA AZIENDALE

#### A Piacenza:

Curriculum in **Economia e Management**

Curriculum in **Marketing Management**

Curriculum in **Management Internazionale** (con opzione *Double Degree*)

#### A Cremona:

Curriculum in **Economia e gestione delle imprese**

Curriculum in **Export Management**

Modalità di  
ammissione  
(*cronologia semplice*)

**290** posti



UNIVERSITÀ  
CATTOLICA  
del Sacro Cuore

## A Cremona trovi il Corso di laurea triennale in **ECONOMIA AZIENDALE**

**Due curricula:**

### **Economia e Gestione delle imprese**

*Per diventare consulente o manager in aziende pubbliche o private: management, economia, marketing, organizzazione, controllo di gestione, finanza, diritto, **due** lingue straniere...*

### **Export Management**

*Per diventare specialista in internazionalizzazione: management, più marketing internazionale, credito all'internazionalizzazione, diritto e pratiche doganali, economia internazionale, **tre** lingue straniere...*

- **Consolidamento della lingua inglese** al 1° anno
- Un corso **insegnato in inglese** al 2° anno e al 3° anno.
- **Seminari sui paesi esteri**, con esperti stranieri
- Numerosi **programmi all'estero** (opzionali)



UNIVERSITÀ  
CATTOLICA  
del Sacro Cuore

## Doppia Laurea In Management Internazionale (PC) (DOUBLE DEGREE)



**Durata quadriennale: 2 anni presso l'Università Cattolica PC + 2 anni presso le Università Partner:**

CENTRE D'ETUDES SUPÉRIEURES EUROPÉENNES DE MANAGEMENT  
Reims Management School, CESEM - Reims, Francia

*EUROPEAN SCHOOL OF BUSINESS, ESB*  
Reutlingen, Germania

LANCASTER UNIVERSITY, LUMS  
The Management School - Lancaster, Gran Bretagna

NORTHEASTERN UNIVERSITY, NU  
College of Business Administration - Boston, Stati Uniti

MARTHA AND SPENCER LOVE SCHOOL OF BUSINESS  
ELON University – Elon, Stati Uniti

POOLE COLLEGE OF MANAGEMENT - North Carolina State University

UNIVERSIDAD DE LAS AMERICAS, UDLA – Puebla, Messico

AVANS SCHOOL OF INTERNATIONAL STUDIES (ASIS)  
Avans University of Applied Sciences - Breda, Olanda

3 titoli riconosciuti al termine del percorso:

- **Laurea di Primo livello in Economia Aziendale**
- **Master di primo livello in Management internazionale**
- **Titolo di studio universitario del paese estero, riconosciuto in Italia**



UNIVERSITÀ  
CATTOLICA  
del Sacro Cuore

# ECONOMIA e GIURISPRUDENZA Piacenza-Cremona

## Sbocchi professionali dei corsi di ECONOMIA

### Settori di attività

- Industria
- Commercio
- Servizi
- Libera professione
- Credito
- Pubblica amministrazione
- Agricoltura
- Consulenza
- Non profit
- Editoria

### Sbocchi professionali

- imprenditore
- commercialista
- revisore contabile
- consulente del lavoro
- analista finanziario
- economista
- export manager
- pubblicitario
- sales manager
- credit manager
- operatore bancario
- assicuratore
- digital manager
- store manager
- analista di mercato
- docente/formatore
- human resource manager
- accounting manager
- risk manager
- trade manager
- agente di borsa
- marketing manager
- brand manager
- consulente aziendale
- giornalista economico
- ricercatore economico



UNIVERSITÀ  
CATTOLICA  
del Sacro Cuore

## Piacenza-Cremona Offerta formativa – GIURISPRUDENZA

Corso di laurea magistrale a ciclo unico in  
GIURISPRUDENZA (5 anni)



Modalità di ammissione  
*(cronologia semplice)*

250 posti

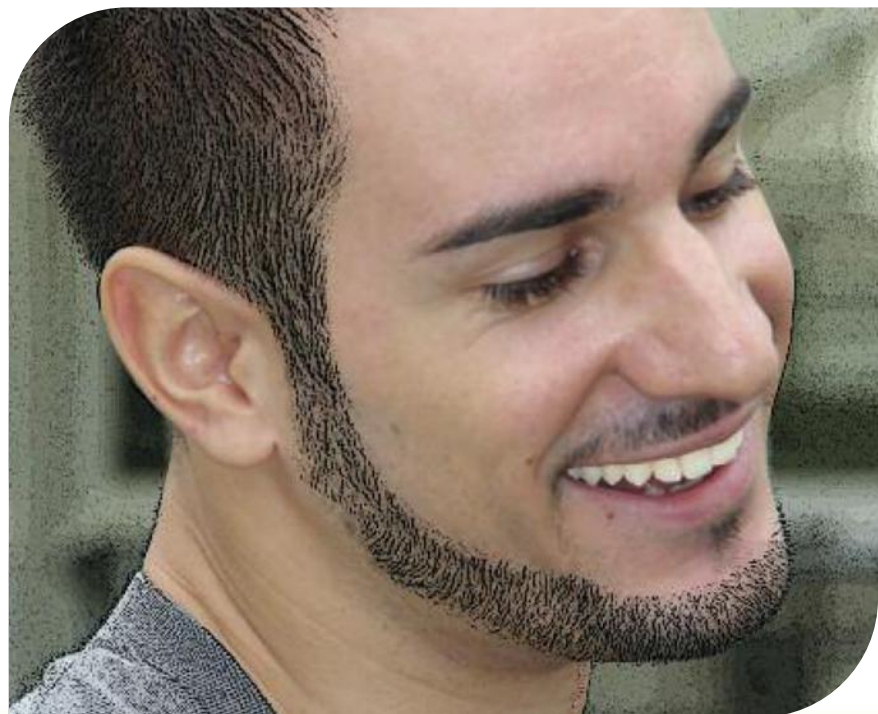
Profilo DIRITTO&ECONOMIA

DOUBLE DEGREE 5+1



Modalità di ammissione  
*(cronologia semplice)*

50 posti





UNIVERSITÀ  
CATTOLICA  
del Sacro Cuore

## Laurea Magistrale in Giurisprudenza di Piacenza

**Giurisprudenza**

5 anni

orientato alle professioni legali

3 anni di formazione di base

2 anni di formazione specialistica

- profilo forense
- profilo internazionale

**Titolo acquisito alla fine dei 5 anni**  
**Dottore Magistrale in Giurisprudenza**





## *Una proposta orientata al mercato del lavoro*

- L'importanza “oggi” per il laureato in giurisprudenza di integrare le **conoscenze giuridiche con competenze economiche e gestionali**
- La struttura della Facoltà di **Economia e Giurisprudenza di Piacenza**
- La presenza contemporanea a Piacenza di qualificati docenti di **insegnamenti giuridici ed economico-gestionali**
- Sinergia per una **proposta formativa innovativa**



UNIVERSITÀ  
CATTOLICA  
del Sacro Cuore

# DOPPIA LAUREA 5 + 1

**Doppia laurea  
Diritto ed Economia  
anni 5**

**+1**

**Orientato all'impresa**

3 anni di formazione di base  
con insegnamenti essenziali di  
economia

+

2 anni di approfondimento con  
forte propensione agli studi  
economici e gestionali

**Titolo acquisito alla fine dei 5 anni  
Dottore Magistrale in Giurisprudenza**

**Titolo acquisito CON UN SOLO ANNO in +1  
Dottore Magistrale in Gestione d'azienda**



UNIVERSITÀ  
CATTOLICA  
del Sacro Cuore

# ECONOMIA e GIURISPRUDENZA Piacenza-Cremona

## Sbocchi professionali dei corsi di GIURISPRUDENZA

- Avvocato
- Notaio
- Consulente del lavoro
- Magistrato
- Uffici legali nelle istituzioni, nelle imprese, nelle associazioni e nelle pubbliche amministrazioni
- Ruoli dirigenziali nella pubblica amministrazione e nelle autorità indipendenti
- Banche e assicurazioni
- Organizzazioni internazionali
- Legal advisor presso l'Unione Europea
- Carriera diplomatica
- Docenza
- Editoria specializzata



UNIVERSITÀ  
CATTOLICA  
del Sacro Cuore

# GIURISPRUDENZA – Milano

## Tratti distintivi

**Professionisti** che sanno interpretare, applicare e creare regole nuove

**Attenzione alla formazione** tecnica, culturale e umana

**Grandi maestri**

**Ricerca scientifica di eccellenza**

**Apertura al mondo**





UNIVERSITÀ  
CATTOLICA  
del Sacro Cuore

## GIURISPRUDENZA – Milano

### Offerta formativa

Facoltà

Corsi di laurea magistrale a ciclo unico

Modalità di ammissione

Giurisprudenza

▪ **Giurisprudenza**

▪ **Cronologico semplice**  
550 posti

Facoltà

Corsi di laurea triennale

Modalità di ammissione

**Giurisprudenza**

▪ **Servizi giuridici**

▪ **Cronologico semplice**  
200 posti

**Triennio di base comune e biennio a diverse profili professionali:**

- Forense
- Amministrativo
- Internazionale
- D'impresa
- Penalistico-criminologico



UNIVERSITÀ  
CATTOLICA  
del Sacro Cuore

## GIURISPRUDENZA – Milano

# Sbocchi professionali

### Sbocchi professionali



- professioni legali
- professionisti nel campo delle imprese, delle amministrazioni pubbliche e private, della comunicazione, del giornalismo

Solo conseguendo la laurea magistrale a ciclo unico si può accedere all'esame di Stato per l'esercizio delle professioni legali (avvocatura, magistratura, notariato)



UNIVERSITÀ  
CATTOLICA  
del Sacro Cuore

# SCIENZE POLITICHE E SOCIALI

## Milano e Brescia

### Tratti distintivi

**Preparazione multidisciplinare** nelle scienze economiche, sociologiche, giuridiche, politologiche, storiche e psicologiche

**Analisi e interpretazione dei fenomeni sociali** delle società avanzate

**Processi di comunicazione** nei contesti politico, economico e sociale





### Facoltà

Scienze  
politiche e  
sociali

### Corsi di laurea triennale

- Comunicazione e società – **COMes**
- Scienze politiche e delle relazioni internazionali
- Scienze del servizio sociale
- Sociologia
- Scienze linguistiche per le relazioni internazionali (interfacoltà con Scienze linguistiche e letterature straniere)

- Scienze del servizio sociale
- Scienze politiche e delle relazioni internazionali

### Modalità di ammissione

- Cron. scaglionato – 100 posti
- Cron. scaglionato - 260 posti
- Prova scritta/colloquio\* – 100 posti
- Cron. scaglionato - 150 posti
- Cronologico semplice – 300 posti

- Prova scritta/colloquio\* - 50 posti
- Cron. scaglionato - 80 posti

MILANO

BRESCIA





UNIVERSITÀ  
CATTOLICA  
del Sacro Cuore

# SCIENZE POLITICHE E SOCIALI – Milano e Brescia

## Sbocchi professionali

### Scienze politiche e delle relazioni internazionali

MI

Istituzioni e relazioni internazionali

Istituzioni e organizzazioni per la cooperazione

Istituzioni, *governance* e politiche pubbliche

*International relations and global affairs*\* (\*richiesto B2 di inglese)

BS

Economia, società e cooperazione

Internazionalizzazione, culture e sviluppo



- imprese private nazionali/internazionali
- organismi dell'Unione Europea
- istituzioni ed enti pubblici nazionali/internazionali
- centri di ricerca e consulenza
- fondazioni ed enti
  
- organizzazioni per la tutela pace/sicurezza
- organizzazioni non governative
- organizzazioni finalizzate a coop. sociale e culturale
- progetti di cooperazione della pubblica amm.ne

### Comunicazione e società (COMeS)

- giornalismo specializzato (economico, sociale, giuridico ...)
- comunicazione europea e internazionale
- comunicazione e marketing
- comunicazione interna ed esterna alle imprese
- relazioni pubbliche e comunicazione politica e sociale
- pubblicità
- ricerche economiche, sociali e di mercato
- professioni del new media management





UNIVERSITÀ  
CATTOLICA  
del Sacro Cuore

# SCIENZE POLITICHE E SOCIALI – Milano e Brescia

## Sbocchi professionali

### Sociologia

Criminalità e sicurezza

Lavoro e impresa



- ricerca sociale applicata
- gestione delle risorse umane
- analisi dei processi di cambiamento
- gestione del territorio
- valutazione delle politiche pubbliche e di sicurezza

### Scienze del servizio sociale



Per operare nei servizi sociali delle Amministrazioni Pubbliche (Regioni, Comuni ...) o Enti del terzo settore, in qualità di **assistente sociale**, occorre superare l'**esame di Stato**.



UNIVERSITÀ  
CATTOLICA  
del Sacro Cuore

# PSICOLOGIA – Milano e Brescia

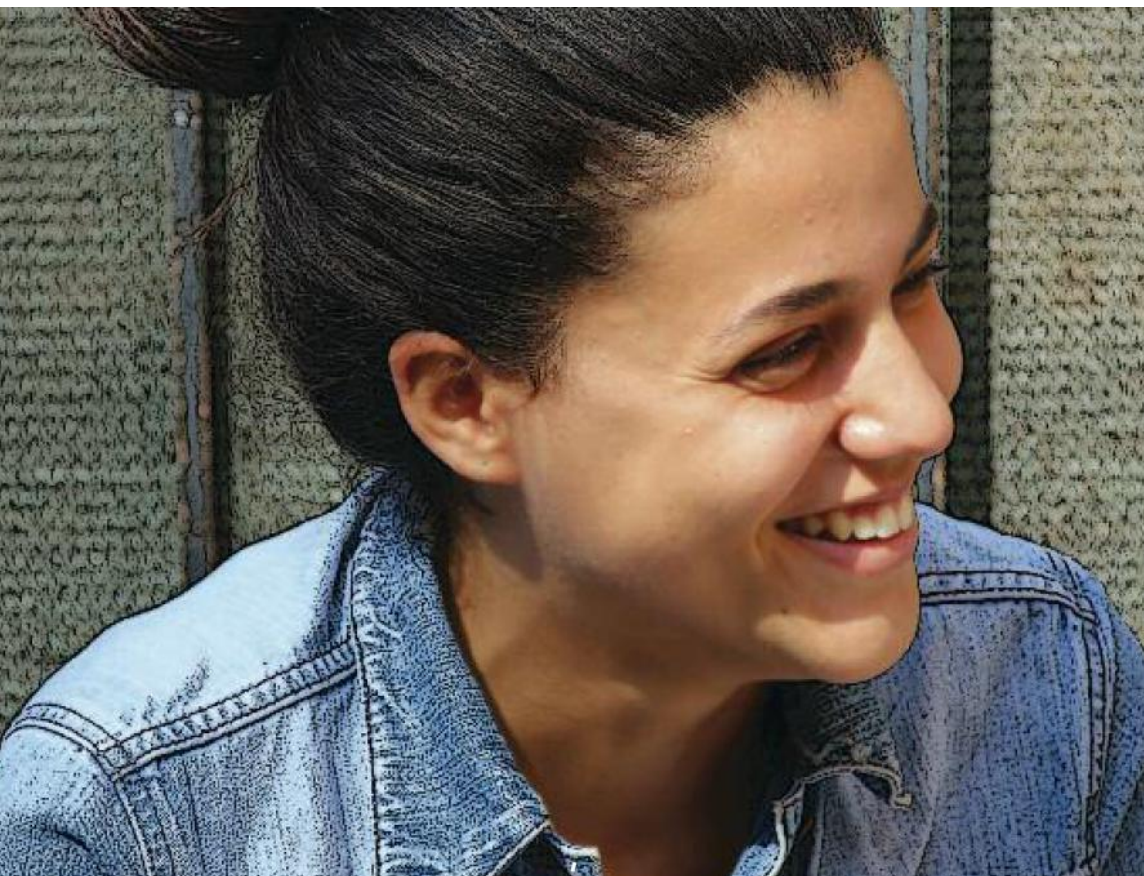
## Tratti distintivi

**Ancoraggio** alla ricerca  
scientifica

**Visione internazionale**

**Dialogo interdisciplinare**  
(biologia, filosofia e scienze  
umane)

**Interazione** fra formazione e  
professione  
(EPG e laboratori)





UNIVERSITÀ  
CATTOLICA  
del Sacro Cuore

## PSICOLOGIA – Milano e Brescia Offerta formativa

Facoltà	Corsi di laurea triennale	Modalità di ammissione	
Psicologia	<ul style="list-style-type: none"><li>▪ Scienze e tecniche psicologiche</li></ul>	<ul style="list-style-type: none"><li>▪ Colloquio o test psicoattitudinale e voto di diploma 330 posti</li></ul>	➤➤➤ MILANO
	<ul style="list-style-type: none"><li>▪ Scienze e tecniche psicologiche</li></ul>	<ul style="list-style-type: none"><li>▪ Colloquio o test psicoattitudinale e voto di diploma 120 posti</li></ul>	➤➤➤ BRESCIA



### Modalità di erogazione

- 1° prova:  
circa 120 quesiti con 5  
opzioni di risposta  
(tempo a disposizione:  
40 minuti)
- 2° prova:  
circa 40 quesiti con 5  
opzioni di risposta  
(tempo a disposizione:  
40 minuti)

### Contenuti

- 1° prova:  
competenza linguistica e  
ragionamento logico
- 2° prova:  
comprensione testuale e  
cultura generale

### Periodo di svolgimento Determinazione punteggio finale

- luglio 2018
- Nella determinazione della  
graduatoria vale anche il  
50% il voto dell'esame di  
Stato
- \* N.B: a febbraio  
assegnazione di 1/3 dei posti  
disponibili con solo colloquio  
motivazionale per candidati di  
V superiore la cui media dei  
voti di IV classe sia almeno pari  
a 7/10



UNIVERSITÀ  
CATTOLICA  
del Sacro Cuore

## PSICOLOGIA – Milano e Brescia

# Sbocchi professionali

### Sbocchi professionali\*



- servizi sanitari/salute pubblica
- servizi sociali alla persona
- scuola e formazione
- aziende/impres
- psicoterapia
- counselling

\* I profili professionali risultano meglio definiti con i percorsi magistrali e i master, che approfondiscono aree specifiche della disciplina (clinica, dello sviluppo, della comunicazione, delle organizzazioni e del marketing, del benessere/*empowerment*...)

Per l'accesso all'Ordine degli psicologi è necessario il conseguimento della laurea magistrale. L'Università Cattolica è sede di tirocinio professionalizzante necessario per accedere all'esame di Stato e all'Albo professionale degli psicologi.



UNIVERSITÀ  
CATTOLICA  
del Sacro Cuore

# SCIENZE DELLA FORMAZIONE

## Milano, Brescia e Piacenza

### Tratti distintivi

Formazione ai **servizi alla persona** in ambito pubblico e privato

**Unione di saperi umanistici** (filosofia, italiano e storia) e **discipline professionalizzanti** (pedagogiche, sociali e psicologiche)





UNIVERSITÀ  
CATTOLICA  
del Sacro Cuore

# SCIENZE DELLA FORMAZIONE

## Milano, Brescia e Piacenza

### Offerta formativa

Facoltà	Corsi di laurea magistrale a ciclo unico	Modalità di ammissione
Scienze della formazione	<ul style="list-style-type: none"><li>▪ Scienze della formazione primaria</li></ul>	<p>Il numero dei posti, la data della prova, i contenuti e le modalità di selezione sono determinati di anno in anno con decreto del Ministero dell'Istruzione, dell'Università e della Ricerca.</p> <p>I bandi di ammissione vengono pubblicati sul sito <a href="http://www.unicatt.it">www.unicatt.it</a> a partire dal mese di giugno</p>
Facoltà	Corsi di laurea triennale	Modalità di ammissione
Scienze della formazione	<ul style="list-style-type: none"><li>▪ Scienze dell'educazione e della formazione</li></ul>	<p><b>Cronologico semplice</b></p> <p><b>Milano</b> – 350 posti</p> <p><b>Brescia</b> – 230 posti</p> <p><b>Piacenza</b> – 230 posti</p>
Interfacoltà Scienze della formazione Medicina e chirurgia	<ul style="list-style-type: none"><li>▪ Scienze motorie e dello sport</li></ul>	<p><b>Prova di ammissione</b></p> <p><b>Milano</b> – 230 posti</p>





UNIVERSITÀ  
CATTOLICA  
del Sacro Cuore

# CORSO DI LAUREA IN SCIENZE DELLA FORMAZIONE PRIMARIA

## Modalità di ammissione

### Modalità di erogazione

- 80 quesiti con 4 opzioni di risposta.
- Tempo a disposizione: 2 ore e 30 minuti

### Contenuti

- Competenza linguistica e ragionamento logico
- Cultura matematico-scientifica
- Cultura letteraria, storico-sociale e geografica

### Periodo di svolgimento Determinazione punteggio finale

- **SETTEMBRE/OTTOBRE 2018**
- Nella determinazione della graduatoria vale anche l'eventuale possesso di certificazioni linguistiche di inglese di livello pari o superiore a B1



UNIVERSITÀ  
CATTOLICA  
del Sacro Cuore

# CORSO DI LAUREA IN SCIENZE MOTORIE E DELLO SPORT

## Modalità di ammissione

### Modalità di erogazione

- Prova scritta
- Prove pratiche di accertamento dell'idoneità fisico-sportiva e visita medica

### Contenuti

- Test di valutazione delle conoscenze di base di cultura generale, fisica e biologia
- Corsa veloce sui 100 mt.
- Percorso misto in palestra
- Prova a scelta tra salto in lungo e salto in alto
- Getto del peso (maschi 5 kg – femmine 3 kg)

### Periodo di svolgimento

- Luglio e settembre



UNIVERSITÀ  
CATTOLICA  
del Sacro Cuore

# SCIENZE DELLA FORMAZIONE

Milano, Brescia e Piacenza

## Sbocchi professionali

### Scienze dell'educazione e della formazione

- Educazione nei servizi alla persona
- Educatore dell'infanzia
- Formatori



- educatore, animatore, consulente pedagogico nei consultori, nei servizi socio-educativi, negli asili nido, nei reparti pediatrici e nelle ludoteche; progettista di formazione (impresa e servizi), tutor d'aula e on-line, progettista della formazione a distanza

### Scienze della formazione primaria



- insegnanti di scuola materna ed elementare

### Scienze motorie e dello sport



- operatore/educatore del movimento; insegnante attività motoria per adulti, anziani; insegnante/istruttore nell'ambito del fitness e del wellness; animatore/accompagnatore motorio-sportivo; consulente educazione motoria



UNIVERSITÀ  
CATTOLICA  
del Sacro Cuore

# LETTERE e FILOSOFIA - Milano e Brescia

## Tratti distintivi

Saperi **tradizionali** e **nuovi** saperi umanistici

**Comunicazione** e nuovi linguaggi

**Beni culturali** e patrimoni artistici

Capacità **critica** e flessibilità **culturale**





UNIVERSITÀ  
CATTOLICA  
del Sacro Cuore

# LETTERE e FILOSOFIA - Milano e Brescia

## Offerta formativa

### Facoltà

### Corsi di laurea triennale

### Modalità di ammissione

Lettere e filosofia

- Lettere (*curricula* in: Lettere classiche e Lettere moderne)
- Scienze dei beni culturali
- Filosofia
- Linguaggi dei media

**Cronologico semplice**  
200 posti

**Cronologico semplice**  
200 posti

**Cronologico semplice**  
150 posti

**Cronologico semplice**  
250 posti

Interfacoltà  
Economia  
Lettere e filosofia

Economia e gestione dei beni  
culturali e dello spettacolo

**Prova di ammissione**  
230 posti



MILANO

Lettere e filosofia

- Lettere (*curricula* in: Lettere classiche, Editoria, comunicazione e spettacolo, Filologico-letterario, Storico-artistico e archeologico)
- Scienze e tecnologie delle arti e dello spettacolo (S.T.Ar.S.)

▪ **Cronologico semplice**  
200 posti

▪ **Cronologico semplice**  
230 posti



BRESCIA



UNIVERSITÀ  
CATTOLICA  
del Sacro Cuore

## LETTERE e FILOSOFIA - Milano e Brescia

### Offerta formativa

#### Scienze e tecnologie delle arti e dello spettacolo (S.T.Ar.S.) - BRESCIA

Il corso di laurea in **Scienze e Tecnologie delle Arti e dello Spettacolo (S.T.Ar.S.)** coniuga lo studio della comunicazione in tutte le sue forme con l'approfondimento delle tecnologie.

Alla teoria si affiancano le esperienze pratiche e professionali attraverso laboratori e gli stage nel campo del cinema, della moda, dello spettacolo.

Lo S.T.Ar.S. offre un taglio dinamico e operativo alla formazione universitaria del triennio, focalizzandosi soprattutto sulle competenze professionali che permettano un rapido ingresso nel mondo del lavoro.

Tre profili formativi:

- Ideazione e produzione per i media e lo spettacolo
- Ideazione e produzione nell'organizzazione artistica
- Giornalismo a stampa, radiotelevisivo e multimediale



UNIVERSITÀ  
CATTOLICA  
del Sacro Cuore

# LETTERE e FILOSOFIA - Milano e Brescia

## Sbocchi professionali

### Lettere

- Classiche
- Moderne



- ricerca, editoria (classica e religiosa), informazione e mass-media



- ricerca in ambito umanistico, editoria, rappresentazione scenica, organizzazione eventi culturali, servizi culturali, produzione audiovisivi

### Filosofia



- ricerca, gestione di attività culturali, comunicazione, gestione e direzione del personale, pubbliche relazioni

### Scienze dei beni culturali



- attività professionale presso sovrintendenze, musei, biblioteche, archivi e fondazioni, organizzazione di eventi, mostre, convegni

### Linguaggi dei media



- attività redazionali, giornalismo, produzione di testi e audiovisivi, attività teatrali, gestione di eventi, campagne pubblicitarie, ricerca nel campo dei media



UNIVERSITÀ  
CATTOLICA  
del Sacro Cuore

# LETTERE e FILOSOFIA - Milano e Brescia

## Sbocchi professionali

### Scienze e tecnologie delle arti e dello spettacolo (S.T.Ar.S.) - BRESCIA

Ideazione e produzione per i media e lo spettacolo



- autore di programmi e addetto alla programmazione nel settore televisivo o radiofonico
- redattore di testi per la pubblicità
- ideatore e realizzatore di prodotti audiovisivi e multimediali
- ideatore e realizzatore di eventi performativi
- organizzatore e promotore delle attività delle istituzioni di teatro e spettacolo pubbliche e private
- animatore teatrale e parateatrale
- operatore teatrale con competenze di valorizzazione culturale del territorio

Ideazione e produzione nell'organizzazione artistica



- esperto d'arte
- organizzatore di mostre e manifestazioni artistiche
- organizzatore di eventi con competenze di valorizzazione culturale del territorio
- curatore di cataloghi e materiali editoriali legati al mondo dell'arte

Giornalismo a stampa, radiotelevisivo e multimediale



- critico, pubblicista ed operatore dell'editoria del settore
- pubblicista o giornalista per la stampa, la radio, la televisione e i nuovi media digitali
- addetto a uffici stampa e alle media relations di aziende e istituzioni





UNIVERSITÀ  
CATTOLICA  
del Sacro Cuore

# SCIENZE LINGUISTICHE E LETTERATURE STRANIERE - Milano e Brescia

## Tratti distintivi

**Abilità linguistiche e competenze aziendali, turistiche, comunicazionali, informatiche**

**Attenzione allo studio** delle scienze linguistiche teoriche, applicate e storiche

**Approfondimento** di due lingue straniere





UNIVERSITÀ  
CATTOLICA  
del Sacro Cuore

# SCIENZE LINGUISTICHE E LETTERATURE STRANIERE - Milano e Brescia

## Offerta formativa

Facoltà	Corsi di laurea triennale	Modalità di ammissione	
Scienze linguistiche e letterature straniere	▪ Scienze linguistiche	▪ Cronologico semplice <b>620</b> posti	»»» MILANO
	▪ Scienze linguistiche	▪ Cronologico semplice <b>250</b> posti	»»» BRESCIA

Facoltà	Corso di laurea triennale	Modalità di ammissione	
Interfacoltà Scienze linguistiche e letterature straniere Scienze politiche e sociali	Scienze linguistiche per le relazioni internazionali	Cronologico semplice <b>300</b> posti	»»» MILANO



UNIVERSITÀ  
CATTOLICA  
del Sacro Cuore

# SCIENZE LINGUISTICHE E LETTERATURE STRANIERE - Milano e Brescia

## Offerta formativa

### MILANO

#### CURRICULA

Lingue straniere applicate

Lingue, letterature e comunicazione

#### CORSO IN SCIENZE LINGUISTICHE 4 PROFILI

- Lingue per l'impresa
- Lingue per il management e il turismo

- Lingue comunicazione, media
- Lingue e letterature straniere

### BRESCIA

#### CORSO IN SCIENZE LINGUISTICHE 5 PROFILI

- Lingue e letterature straniere
- Lingue, comunicazione e media
- Esperto linguistico per il turismo
- Esperto linguistico d'impresa
  
- Esperto linguistico per le relazioni internazionali

Completa padronanza scritta e orale di **due lingue** di specializzazione a scelta tra  
**inglese, francese, tedesco, russo, spagnolo**

-  
**cinese (sede di MI, BS), arabo (solo sede di MI)**

esclusivamente per i profili in **Lingue per l'impresa/Esperto linguistico d'impresa** e in  
**Scienze linguistiche per le relazioni internazionali/Esperto linguistico per le relazioni internazionali**



UNIVERSITÀ  
CATTOLICA  
del Sacro Cuore

# SCIENZE LINGUISTICHE E LETTERATURE STRANIERE - Milano e Brescia

## Offerta formativa

Facoltà

Interfacoltà  
Scienze linguistiche e  
letterature straniere  
Scienze politiche e  
sociali

Corso di laurea triennale

Scienze linguistiche per le relazioni  
internazionali

Modalità di ammissione

**Cronologico semplice**  
**300 posti**

Le lingue offerte nel corso di laurea in **Scienze linguistiche per le relazioni internazionali** sono:  
**inglese (obbligatorio)**

A scelta, una delle seguenti:  
**francese, spagnolo, tedesco, russo, cinese (80 posti) e arabo (60 posti)**



UNIVERSITÀ  
CATTOLICA  
del Sacro Cuore

# SCIENZE LINGUISTICHE E LETTERATURE STRANIERE

## Milano e Brescia

### Sbocchi professionali

Lingue per l'impresa (MI)  
Esperto linguistico d'impresa (BS)



- Account manager internazionale - commercializzazione di prodotti e servizi
- relazioni con il pubblico e alla comunicazione con la clientela estera
- gestione dei rapporti con filiali e consociate estere dell'azienda
- assistenza ai clienti esteri e gli uffici di traduzione
- segreterie di direzione e di amministrazione

Lingue per il management e il turismo (MI)  
Esperto linguistico per il management e il turismo (BS)



- relazioni con il pubblico e comunicazione con la clientela estera
- coordinamento dei tour operator
- organizzazione e gestione di eventi turistico-culturali
- gestione delle imprese turistiche, agenzie turistiche e tour operator
- aziende alberghiere, della ristorazione e dello spettacolo
- consulenza d'impresa

Lingue comunicazione, media



- mediazione linguistica nell'informazione, nella comunicazione e nell'intrattenimento
- produzione di pacchetti multimediali
- traduzione testi controllo qualità dei prodotti multimediali
- comunicazione dell'immagine
- relazioni con il pubblico e con la clientela estera,
- assistenza e supporto alla promozione e gestione di eventi culturali
- uffici stampa e nelle segreterie

Lingue e letterature straniere



- docenza
- mediazione linguistica
- traduzione
- facilitazione linguistica per l'integrazione
- formazione del personale in contesto aziendale (corsi di lingue per scopi professionali)



UNIVERSITÀ  
CATTOLICA  
del Sacro Cuore

# SCIENZE LINGUISTICHE E LETTERATURE STRANIERE

## Milano e Brescia

### Sbocchi professionali

**Scienze linguistiche per le relazioni internazionali (MI)**

**Esperto linguistico per le relazioni internazionali (BS)**



- mediazione linguistico per enti e organizzazioni operanti a livello internazionale, comprese ONG.
- mediazione e assistenza alla comunicazione plurilingue e nei conflitti linguistico-culturali, all'interno degli enti di promozione e organizzazione di eventi
- facilitazione linguistica nei contesti scolastici e aziendali pubblici e privati
- integrazione dei migranti
- segreterie di direzione e di amministrazione
- comunicazione con il pubblico, nelle imprese e nelle organizzazioni multinazionali
- assistenza alla clientela straniera, nelle PMI orientate all'estero.
- mediazione e di traduzione, negli studi professionali



UNIVERSITÀ  
CATTOLICA  
del Sacro Cuore

# SCIENZE LINGUISTICHE E LETTERATURE STRANIERE - Milano e Brescia

## Doppia Laurea (**DOUBLE DEGREE**)

Per gli studenti del **Profilo Lingue per l'impresa/Esperto linguistico d'impresa**, è attivato un doppio titolo di studio con

BEIJING LANGUAGE AND CULTURE UNIVERSITY  
College of Chinese Language – Beijing (China)

**Durata: il corso di studi si articola su QUATTRO ANNI,  
di cui i primi due presso l'Università Cattolica  
ed i rimanenti presso BLCU**

**2 titoli riconosciuti al termine del percorso:**

- **Laurea Triennale in Scienze Linguistiche,  
Università Cattolica del Sacro Cuore**
- **Bachelor in Lingua Cinese presso BLCU,  
College of Chinese Language**



UNIVERSITÀ  
CATTOLICA  
del Sacro Cuore

# SCIENZE LINGUISTICHE E LETTERATURE STRANIERE - Milano e Brescia

## Sbocchi professionali

**Sbocchi  
professionali**



- ambito traduttologia e interpretariato
- gestione aziendale
- insegnamento
- mezzi di comunicazione
- turismo
- enti e organizzazioni nazionali e internazionali





UNIVERSITÀ  
CATTOLICA  
del Sacro Cuore

MEDICINA E CHIRURGIA “A. Gemelli” – Roma

## Tratti distintivi

**20** corsi di laurea (fra magistrali a ciclo unico, triennali e magistrali)

**43** Scuole di specializzazione  
oltre **150** corsi post lauream

Preparazione di medici chirurghi,  
odontoiatri, **molteplici figure professionali** di area sanitaria,  
biotecnologica, economica-sanitaria  
ed economico-manageriale





UNIVERSITÀ  
CATTOLICA  
del Sacro Cuore

# MEDICINA E CHIRURGIA “A. Gemelli” – Roma

## Offerta formativa

### Facoltà

#### Medicina e chirurgia

### Corsi di laurea magistrale a ciclo unico

- Medicina e chirurgia
- *Medicine and Surgery* (in lingua inglese)
- Odontoiatria e protesi dentaria

### Facoltà

#### Economia - Medicina e chirurgia

### Corsi di laurea triennale interfacoltà

#### Economia e gestione dei servizi

Profili in:

- Servizi professionali (in convenzione con l'Ordine dei Dottori Commercialisti e degli Esperti Contabili di Roma)
- Management per la sanità
- Management per l'impresa



UNIVERSITÀ  
CATTOLICA  
del Sacro Cuore

# MEDICINA E CHIRURGIA “A. Gemelli” – Roma

## Offerta formativa

Facoltà

Medicina e chirurgia

Corsi di laurea triennale

### CORSI DI LAUREA

#### Lauree in professioni sanitarie infermieristiche e professione sanitaria ostetrica

- Infermieristica
- Ostetricia

#### Lauree in professioni sanitarie della riabilitazione

- Fisioterapia
- Logopedia
- Ortottica e assistenza oftalmologica
- Terapia occupazionale

#### Lauree in professioni sanitarie tecniche

- Dietistica
- Igiene dentale
- Tecniche audioprotesiche
- Tecniche di laboratorio biomedico
- Tecniche di radiologia medica, per immagini e radioterapia
- Tecniche ortopediche

#### Lauree in professioni sanitarie della prevenzione

- Tecniche della prevenzione nell'ambiente e nei luoghi di lavoro

### ALTRI CORSI DI LAUREA

- Biotecnologie sanitarie
- Scienze e tecnologie cosmetologiche

I corsi delle professioni sanitarie sono attivi, oltre che nella sede di Roma, anche in altri poli formativi convenzionati con l'Ateneo, dislocati in varie Regioni (Piemonte, Trentino Alto Adige, Lombardia\*, Lazio, Basilicata, Molise)

\* Vedi Poliambulanza (BS)



UNIVERSITÀ  
CATTOLICA  
del Sacro Cuore

# MEDICINA E CHIRURGIA "A. Gemelli" Roma

## Modalità di ammissione ai corsi di laurea magistrale a ciclo unico

### Modalità di accesso

PROVA SELETTIVA  
PER TITOLI ED  
ESAMI

### Modalità di presentazione della domanda di concorso

- Iscrizione attraverso il sito [roma.unicatt.it](http://roma.unicatt.it) seguendo le indicazioni del Bando di concorso (pubblicato a **inizio 2018**)
- Primavera 2018

### Esame di ammissione

- TEST (rif. 2017)  
Soluzione di 120 quesiti a risposta multipla in 120 minuti:
  - ✓ 70 domande psico-attitudinali (logica, ragionamento spaziale visivo, comprensione brani, attenzione e precisione, ragionamento numerico, *problem solving*);
  - ✓ 30 domande di cultura scientifica (chimica, fisica, biologia);
  - ✓ 5 domande di cultura generale;
  - ✓ 5 domande di cultura religiosa;
  - ✓ 10 domande di conoscenza della lingua inglese.

Per l'a.a. 2017-18 i posti disponibili del cdl in Medicina e chirurgia sono 270 mentre quelli del cdl in Odontoiatria e protesi dentaria sono 25.



UNIVERSITÀ  
CATTOLICA  
del Sacro Cuore

# MEDICINA E CHIRURGIA "A. Gemelli" Roma

Modalità di ammissione al corso di laurea in lingua inglese  
*Medicine and surgery*

## Modalità di accesso

PROVA SELETTIVA  
PER ESAMI

## Modalità di presentazione della domanda di concorso

- Iscrizione attraverso il sito [roma.unicatt.it](http://roma.unicatt.it) seguendo le indicazioni del [Bando di concorso \(prossima pubblicazione\)](#)
- **gennaio/febbraio 2018**

## Esame di ammissione

- TEST (rif. 2017)  
Soluzione di 100 quesiti a risposta multipla in 100 minuti:
  - ✓ 95 domande psico-attitudinali (logica, ragionamento spaziale visivo, comprensione brani, attenzione e precisione, ragionamento numerico, *problem solving*);
  - ✓ 5 domande di cultura etica e religiosa.

Per l'a.a 2017-18 i posti a bando per il corso di laurea sono 50 (20 studenti EU, 30 studenti NON EU).



UNIVERSITÀ  
CATTOLICA  
del Sacro Cuore

# MEDICINA E CHIRURGIA “A. Gemelli” Roma

## Modalità di ammissione ai corsi di laurea triennale

### Modalità di accesso

PROVA SELETTIVA  
PER TITOLI ED  
ESAMI

### Modalità di presentazione della domanda di concorso

- Iscrizione attraverso il sito [roma.unicatt.it](http://roma.unicatt.it) seguendo le indicazioni del [Bando di concorso](#) (pubblicato indicativamente a **metà maggio 2018**)
- Indicativamente, la **prova scritta** si svolgerà a **settembre 2018**

### Esame di ammissione

- TEST (rif. 2017)  
Soluzione di 120 quesiti a risposta multipla in 120 minuti:
  - ✓ 50 domande psico-attitudinali (logica, ragionamento spaziale visivo, comprensione brani, attenzione e precisione, ragionamento numerico, *problem solving*);
  - ✓ 30 domande di cultura scientifica (biologia, chimica e fisica);
  - ✓ 40 domande di cultura generale, di cultura religiosa e di inglese.

I posti a bando sono di varia entità a seconda dello specifico corso di laurea (da 10 a 80 posti). Si invita a visitare il sito web [roma.unicatt.it](http://roma.unicatt.it) per ulteriori informazioni.



UNIVERSITÀ  
CATTOLICA  
del Sacro Cuore

# MEDICINA E CHIRURGIA

## CdL in Infermieristica – Poliambulanza Brescia

### Tratti distintivi

Preparazione di professionisti sanitari cui competono le attribuzioni previste dal D.M. del Ministero della sanità 14 settembre 1994, n. 739 e successive modificazioni ed integrazioni; ovvero **sono responsabili dell'assistenza generale infermieristica.**

Detta assistenza infermieristica, preventiva, curativa, palliativa e riabilitativa, è di natura tecnica, relazionale, educativa.

Le loro principali funzioni sono la prevenzione delle malattie, l'assistenza dei malati e dei disabili di tutte le età e l'educazione sanitaria.





UNIVERSITÀ  
CATTOLICA  
del Sacro Cuore

# MEDICINA E CHIRURGIA “Poliambulanza” – Brescia

## Offerta formativa

Facoltà/CdL

Medicina e chirurgia  
CdL Infermieristica

Discipline

### CORSI DI LAUREA DELLE PROFESSIONI SANITARIE

#### ▪ Infermieristica

#### 1° ANNO

- discipline umanistiche; - discipline biomediche, igienico-preventive e di base.

#### 2° ANNO

- sviluppare il ragionamento diagnostico e la capacità di pianificare ed erogare l'assistenza; - competenze educative dell'infermiere, in particolare nel campo dell'educazione terapeutica.

Sono previste esperienze di tirocinio.

#### 3° ANNO

discipline specialistiche nell'area dell'emergenza e critica, nell'area materno infantile, nell'area psichiatrica, alla comprensione della bioetica; - metodologie inerenti all'esercizio professionale; - lavoro in team e in contesti operativi complessi.

Sono previste esperienze di tirocinio.

I corsi delle professioni sanitarie sono attivi oltre che nella sede di Brescia anche a Roma ed in altri poli formativi convenzionati con l'Ateneo, dislocati in varie Regioni (Piemonte, Trentino Alto Adige, Lombardia, Lazio, Basilicata, Molise)





UNIVERSITÀ  
CATTOLICA  
del Sacro Cuore

# SCIENZE MATEMATICHE, FISICHE E NATURALI - Brescia

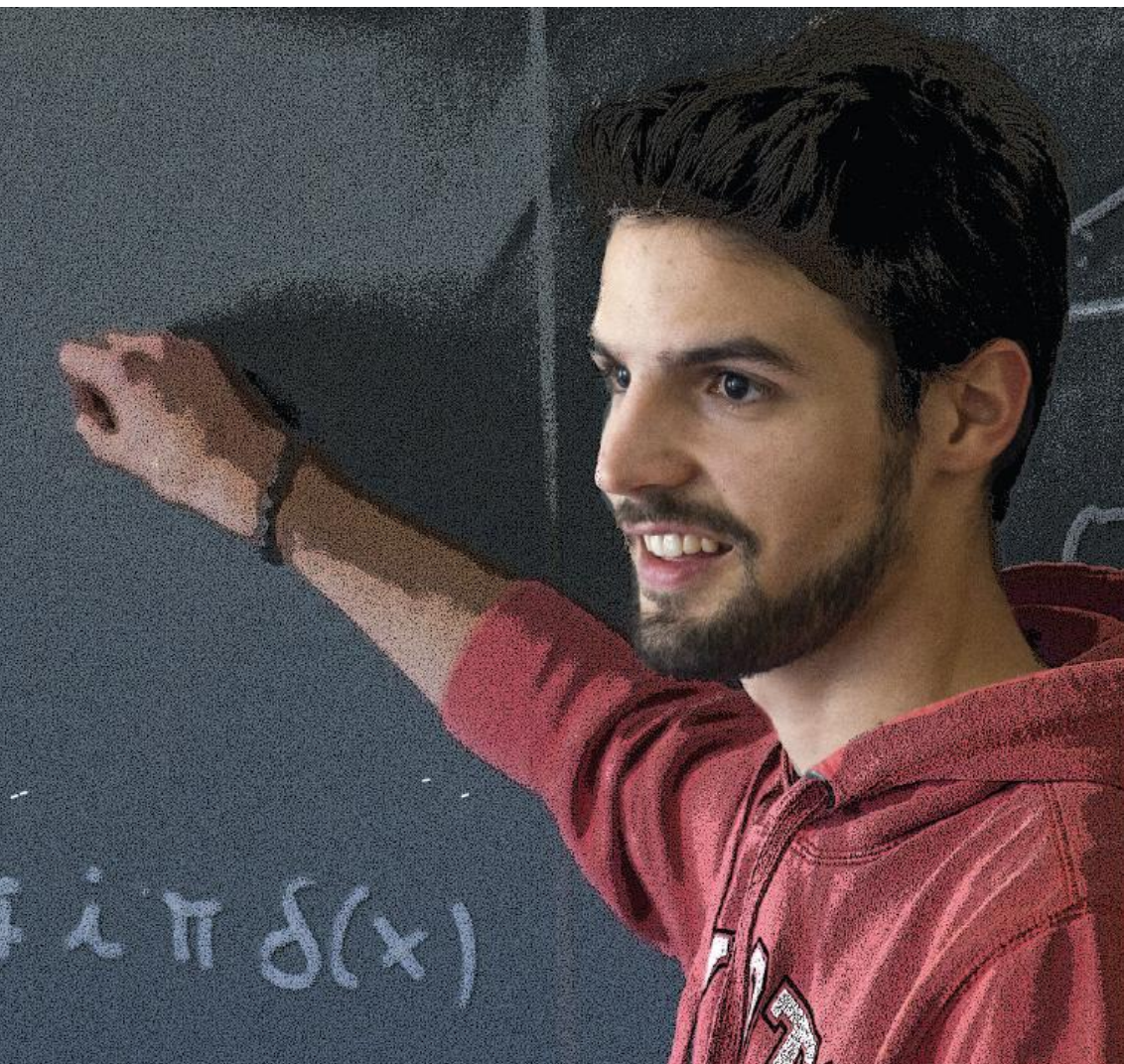
## Tratti distintivi

**Conoscenza e capacità di analizzare** i processi e le dinamiche che stanno alla base di ogni moderna tecnologia

**Attività di ricerca d'avanguardia** nel campo dell'ambiente, delle nanostrutture, dei materiali superconduttori

**Progetti europei, collegamenti internazionali e laboratori** tecnologicamente molto avanzati

**Stretto legame fra docenti e studenti**





UNIVERSITÀ  
CATTOLICA  
del Sacro Cuore

# SCIENZE MATEMATICHE, FISICHE E NATURALI -Brescia

## Offerta formativa

Facoltà

**Scienze  
matematiche,  
fisiche e naturali**

Corsi di laurea triennale

- **Matematica**
  - Curriculum in matematica
  - Curriculum in fisica
  - Curriculum in informatica (nuovo)

Modalità di ammissione

- **Cronologico semplice - 75 posti**

Il **curriculum in Fisica** assicura una formazione **equivalente** a una **laurea triennale in Fisica**. Entrambi forniscono approfondite conoscenze di base nell'area della **matematica, della fisica e dell'informatica** e consentiranno l'**accesso alla laurea magistrale in Matematica e in Fisica** attivate dalla facoltà di Scienze matematiche, fisiche e naturali.



UNIVERSITÀ  
CATTOLICA  
del Sacro Cuore

# SCIENZE MATEMATICHE, FISICHE E NATURALI - Brescia

## Sbocchi professionali

### Sbocchi professionali comuni

- **Settore industriale**  
ricercatore industriale, analista di mercato e per l'ottimizzazione
- **Settore informatico**  
programmatore, sistemista, sviluppatore software avanzato

### Fisica

- **Settore informatico**  
applicazioni WEB, analisi dati

- **Settore insegnamento**  
insegnante di scuola media e superiore, dirigente scolastico
- **Settore universitario**  
carriera accademica negli enti di ricerca nazionali e internazionali
- **Settore bancario, assicurativo e finanziario**  
sistemista, analista, operatore nel settore della modellistica applicata

### Matematica

- **Settore industriale**  
applicazioni tecnologiche della fisica (es. elettronica, ottica, informatica, meccanica, acustica ...), attività di laboratorio, servizi relativi alla radioprotezione, al controllo e alla sicurezza ambientale, alle telecomunicazioni, ai controlli dei sistemi satellitari

### Informatica



UNIVERSITÀ  
CATTOLICA  
del Sacro Cuore

# SCIENZE AGRARIE, ALIMENTARI E AMBIENTALI – Piacenza-Cremona

## Tratti distintivi

**10 centri di ricerca, 5 istituti e 2 dipartimento con 213 progetti di ricerca attivi nel 2014**

**Dimensione internazionale**

**Forti collegamenti con le imprese con ottimi dati occupazionali (l'87% dei laureati trova lavoro entro 6 mesi dalla laurea)**

**Stretto legame fra docenti e studenti**

**Didattica integrata ad esercitazioni pratiche in laboratorio**





UNIVERSITÀ  
CATTOLICA  
del Sacro Cuore

# SCIENZE AGRARIE, ALIMENTARI E AMBIENTALI

## Piacenza-Cremona

### Offerta formativa

Facoltà

Corsi di laurea triennale

Modalità di ammissione

**Scienze agrarie,  
alimentari e  
ambientali**

- Scienze e tecnologie agrarie (PC)
- Scienze e tecnologie alimentari (PC-CR)
- Sustainable Agriculture for Food Quality and Environment (SAFE)

- **Cronologico semplice**  
90 posti
- **Cronologico semplice**  
75 posti a Piacenza e 54 a Cremona
- **50 posti, conoscenza dell'inglese**



UNIVERSITÀ  
CATTOLICA  
del Sacro Cuore

# SCIENZE AGRARIE, ALIMENTARI E AMBIENTALI

## Piacenza-Cremona

### Sbocchi professionali

#### Scienze e tecnologie agrarie



Tecnici per la gestione di aziende agricole e viti-vinicole, industrie agro-alimentari, cooperative, consorzi, allevamenti zootecnici, associazioni di categoria, istituti di credito agrario, libera professione di agronomo e di enologo sia in aziende tradizionali sia in agricoltura integrata e biologica.

#### Scienze e tecnologie alimentari



Tecnologi alimentari, dalla produzione al controllo qualità del «Food Made in Italy», con molteplici funzioni operative in: aziende alimentari, grande distribuzione, enti di certificazione, laboratori di analisi, consorzi di tutela.

#### Sustainable Agriculture for Food Quality and Environment (SAFE)



Una figura professionale inserita a diversi livelli all'interno delle principali filiere agro-alimentari (fornitori di materie prime, aziende, trasformatori, venditori al dettaglio e all'ingrosso, organizzazione del commercio) per mantenere o migliorare qualità, sostenibilità e immagine delle produzioni agricole.



UNIVERSITÀ  
CATTOLICA  
del Sacro Cuore

# Ci vediamo all'Open Day

Milano, 18 novembre 2017  
Piacenza, 30 novembre 2017  
Roma, 4 dicembre 2017  
Cremona, 6 dicembre 2017  
Brescia, 16 dicembre 2017